

Rodzaj materiału:

- wymaz z jamy ustnej (gardło, miejsce zmienione chorobowo)

Przygotowanie pacjenta:

Prawidłowe pobranie próbki od pacjenta jest niezwykle istotne dla udanej identyfikacji organizmów zakaźnych. Badanie jest zależne przede wszystkim od jakości i ilości DNA w pobranym materiale. Podczas pobierania wymazu należy zwrócić uwagę na następujące elementy:

- wymazy powinny być pobierane przed rozpoczęciem leczenia przeciwdrobnoustrojowego
- wymaz należy pobrać na czczo lub co najmniej 4h po spożyciu posiłku. **Na 4h przed pobraniem materiału nie należy spożywać żadnych pokarmów ani napojów (z wyjątkiem wody), palić papierosów, żuć gumy, bez higieny jamy ustnej – mycie zębów.** Wymazu z jamy ustnej nie należy pobierać bezpośrednio po posiłku.
- wymaz należy pobrać z tylnej ściany gardła lub z miejsca zmienionego chorobowo

W skład zestawu wchodzi:

- elastyczny aplikator
- probówka z buforem stabilizującym eNAT
- ulotka informacyjna dla Pacjenta
- 4 samoprzylepne etykiety
- protokół pobrania materiału dla laboratorium



Pobranie materiału:

Uwaga!

Wszystkie poniższe czynności związane z pobraniem wymazu należy koniecznie wykonywać w rękawczkach lateksowych.

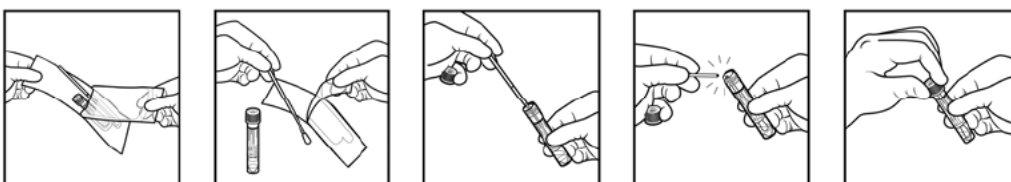
Wymaz z jamy ustnej:

1. Przed pobraniem przepłukać jamę ustną przegotowaną wodą.
2. Tuż przed pobraniem pacjent powinien przełknąć ślinę.
3. Głowę pacjenta odchylić delikatnie do tyłu i otworzyć szeroko jamę ustną.
4. Używając szpatułki docisnąć język ku dołowi, co pozwoli uniknąć kontaminacji wymazu śliną.
5. Otworzyć etui do pobierania próbek eNAT™, wyjąć jałową wymazówkę z opakowania uważając, by jej nie dotknąć, ani nie dotknąć nią żadnej powierzchni.
6. Wprowadzić jałową wymazówkę do jamy ustnej i energicznie potrząść obie powierzchnie migdałków oraz tylną ścianę gardła (bez dotykania powierzchni jamy ustnej) zwracając szczególnie uwagę na miejsca zmienione chorobowo.



Następnie należy wykonać następujące czynności:

7. Odkręcić i zdjąć zatyczkę z probówki eNAT™, uważając, aby nie rozlać buforu z probówki.
8. Umieścić wymazówkę z pobranym materiałem w jednej probówce eNAT™, kilkakrotnie mieszając zawartość.
9. Złamać górną część wymazówki w zaznaczonym miejscu tak, aby pozostała część z pobranym materiałem zmieściła się w probówce z buforem.
10. Szczelnie zakręcić i wtrząsnąć probówkę.



11. Probówkę należy okleić indywidualnym kodem testu dołączonym do zestawu, w pozycji pionowej.

- 12.** Wypełnić protokół pobrania materiału dla laboratorium, nakleić na nim drugą etykietę z identyfikacyjnym kodem testu i umieścić wraz z próbką w pudełku.

UWAGA! Pobrany materiał należy przechowywać w temp. (2-8°C). Materiał powinien trafić do laboratorium w ciągu 72h od momentu pobrania.

Nie należy wysłać materiału w piątki oraz w weekendy ze względu na wydłużony czas transportu. Najlepiej pobierać materiał w dniach poniedziałek – czwartek. Jeśli próbka zostanie pobrana w Piątek należy przechować ją w odpowiednich warunkach (temperatura lodówki) i wysłać kurierem w poniedziałek

- 13.** Pudełko zawierające próbkę ze szczoteczką oraz wypełniony protokół należy przekazać do laboratorium na adres:

**Synevo Sp. z o.o.
Zakład Genetyki
ul. Balicka 35, 30-149 Kraków**

- 14.** W celu zamówienia kuriera TNT należy zadzwonić pod ogólnopolski numer telefonu **801 888 700 lub 801 310 000** i poprosić o połączenie z działem medycznym. Przy zamówieniu kuriera należy podać **numer klienta Nucleagena – 114061**. Koszt przesyłki pokrywa odbiorca.