

UWAGA! Pobrany materiał należy przechowywać i transportować w temp. (2-25°C). Materiał powinien trafić do laboratorium w ciągu 72h od momentu pobrania.



1. Napisz swoje imię, nazwisko oraz datę na próbówce.



2. Umieść kilka warst papieru toaletowego wewnątrz muszli klozetowej.



3. Oddaj próbkę stolca na papier.



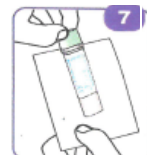
4. Odkręć probówkę i wyjmij nakrętkę z aplikatorem.



5. Włóż aplikator z ostrą i rowkowaną końcówką w 5-6 różnych miejsc badanego stolca. Należy pamiętać, aby wszystkie rowki na aplikatorze testu były wypełnione próbką stolca.



6. Pobraną w powyższy sposób próbkę stolca wprowadź do próbówki z płynem i szczelnie zakręć. Upewnij się, czy probówka jest dobrze zamknięta („słyszalne” kliknięcie przy dociskaniu obu części).



7. Potrząśnij energicznie zamkniętą probówką wielokrotnie w różne strony. Nie należy ponownie otwierać próbówki. Wypełnioną i zamkniętą probówkę włóż do woreczka strunowego i zamknij.

8. Probówkę należy okleić indywidualnym kodem testu dołączonym do zestawu w pozycji pionowej.

9. Wypełnij protokół pobrania materiału dla laboratorium i umieść wrz z probówką w pudełku transportowym.

10. Zamów kuriera niezwłocznie po pobraniu. Dane niezbędne do zamówienia kuriera znajdują się w pudełku transportowym.

UWAGA! Nie należy wysyłać materiału w piątki oraz weekendy ze względu na wydłużony czas transportu. Najlepiej pobierać materiał w dniach poniedziałek – czwartek. Jeśli próbka została pobrana w piątek należy przechować ją w odpowiednich warunkach (temperatura lodówki) i wysłać kirieremw poniedziałek.

